



Office de tourisme
**DES CÉVENNES
AU MONT LOZÈRE**

GÎTES DU SOUREL - MOISSAC- VALLÉE-FRANÇAISE - CÉVENNES MONT-LOZÈRE

LES GÎTES DU SOUREL : SITUATION ET VUE EXCEPTIONNELLES

Le Gîte du Petit Sourel (4 personnes, 6 max.) et le Gîte
du Grand Sourel (8 personnes, 10 max.)

<https://gites-sourel-cevennes.fr>

<https://gites-cevennes-sourel.com>



Astrid et Philippe GODE

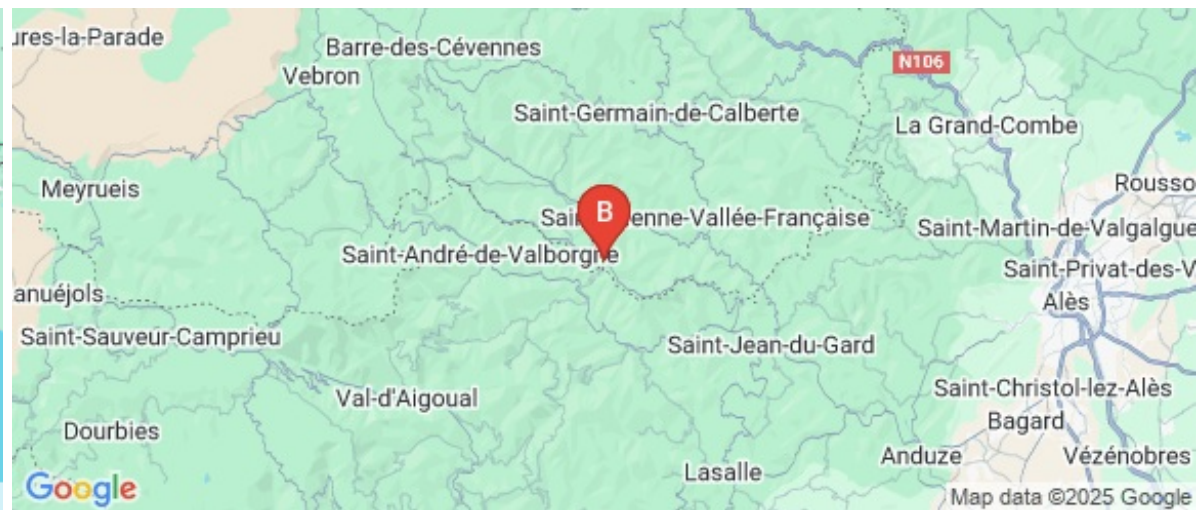
☎ +33 4 66 44 79 65
☎ +33 6 68 28 54 80
☎ +33 6 68 28 54 14

A Gîte du Petit Sourel - Moissac-Vallée-

Française : Saint Roman de Tousque, Lou Sourel
48110 MOISSAC-VALLÉE-FRANCAISE

B Gîte du Grand Sourel - Moissac-Vallée-

Française : Saint Roman de Tousque, Lou Sourel
48110 MOISSAC-VALLÉE-FRANCAISE





Gîte du Petit Sourel - Moissac-Vallée-Française

☆☆☆



Maison



4

personnes
(Maxi: 5
pers.)



2

chambres



75

m2





Le gîte du Petit Sourel est un gîte labellisé "Meublé de tourisme 3 étoiles" : il peut accueillir très confortablement 2 à 4 personnes (5 maximum).

Outre son aménagement très convivial, il dispose d'une situation et d'une vue exceptionnelles.

Sa très belle terrasse fermée est orientée Sud-Ouest avec soleil couchant sur le Mont Aigoual.

Il s'agit d'une maison de caractère en pierres du pays avec vue panoramique sur les reliefs cévenols.

Nous avons procédé à une rénovation soignée avec des matériaux biologiques et traditionnels.

L'eau chaude que vous utiliserez est produite par énergie solaire (20 m² de panneaux).

Le gîte est situé sur la fameuse "Corniche des Cévennes", entre Saint Jean du Gard et Florac, dans le Parc National des Cévennes. Les Cartes IGN de la région, des guides, des livres et des brochures sont à disposition sur place.

L'équipement est bien sûr conforme au label qui lui a été attribué.

- Séjour/coin cuisine (Lave-vaisselle, Frigo congélateur).
- A l'étage, 2 chambres avec chacune 1 lit 140 x 200 et avec chacune une mezzanine en surplomb avec 2 lits 90 x 200 (possibilité 6 couchages individuels dans le gîte),
- 1 salle d'eau,
- 1 WC indépendant.

Le Lave-Linge et le sèche-linge sont dans une partie commune.

Le Chauffage central permet les séjours hivernaux, le poêle à bois peut parfois suffire à l'intersaison (une brouette de bois est fournie).





Pièces et équipements

<i>Chambres</i>	Chambre(s): 2 Lit(s): 5 <div>dont lit(s) 1 pers.: 3 dont lit(s) 2 pers.: 2</div> <p>Le Gîte du Petit Sourel est un lieu plein de charme et de caractère. Nous y accueillons aussi bien des couples recherchant le calme et le romantisme du lieu que des familles souhaitant partager un moment de bonheur dans un environnement de pleine nature. En effet, les deux chambres comprennent chacune un lit double, et des lits simples sous mezzanines permettent au gîte d'accueillir confortablement 2 à 5 personnes.</p>	
<i>Salle de bains / Salle d'eau</i>	Salle de bains avec douche	Sèche cheveux
	Salle(s) d'eau (avec douche): 1	
<i>WC</i>	WC: 1 WC indépendants	
<i>Cuisine</i>	Cuisine américaine	Appareil à raclette
	Combiné congélation	Four
	Four à micro ondes	Lave vaisselle
	Réfrigérateur	
	La cuisine est très bien équipée pour vous permettre de faire tous vos plats préférés !	
<i>Autres pièces</i>	Séjour	Terrasse
<i>Media</i>	Câble / satellite Wifi	Télévision
<i>Autres équipements</i>	Lave linge collectif Matériel de repassage	Sèche linge collectif
<i>Chauffage / AC</i>	Chauffage	Poêle à bois
<i>Exterieur</i>	Barbecue	Salon de jardin
<i>Divers</i>		

Infos sur l'établissement



Communs

A proximité propriétaire
Mitoyen locataire

Entrée indépendante
Mitoyen propriétaire

Gîte très bien isolé phoniquement pour éviter tout dérangement sonore.
Entrée complètement indépendante.



Activités



Réseaux

Accès Internet
WIFI gratuit.
Possibilité d'accès à la 4G sur vos smartphones.



Stationnement

Parking à proximité
Parking privé
Parking privé à proximité de l'entrée du gîte



Services

Location de draps et/ou de linge

Nettoyage / ménage

Literie entièrement fournie dans le prix.
Serviettes de toilette non fournie, location possible sur demande (6€).
Option ménage / nettoyage final : 50 €
Cette option ne dispense pas de l'entretien quotidien usuel : nettoyer le four, enlèvement des ordures..



Extérieurs

A savoir : conditions de la location

Arrivée	Pour les séjours à la semaine : arrivée à 17h00. Pour les séjours week-end et séjours courts, l'heure d'arrivée est fixée en accord avec le propriétaire. Un plan précis d'accès au gîte vous est communiqué avec le contrat.
Départ	Pour les séjours à la semaine : départ à 10h00. Pour les séjours week-end et séjours courts, l'heure de départ est fixée en accord avec le propriétaire.
Langue(s) parlée(s)	Allemand Anglais Italien
Annulation/Prépaiement/Dépot de garantie	Annulation et séjour écourté En cas d'annulation du contrat par lettre recommandée avec accusé de réception, - au moins 60 jours avant la date du séjour : restitution de 100 % de l'acompte ; - 30 à 60 jours avant la date du séjour : restitution de 50 % de l'acompte ; Si l'annulation intervient dans les 30 jours précédant la date d'entrée dans les lieux, l'acompte est entièrement conservé par le propriétaire et le solde du montant du séjour pourra être demandé par le propriétaire. En cas de séjour écourté, la totalité du montant de la location du gîte pour la période réservée revient au propriétaire.
Moyens de paiement	Chèques bancaires et postaux Chèques Vacances Espèces Virement bancaire Paiement L'acompte (30% du prix de la location) doit être versé au moment de la réservation et doit parvenir au propriétaire au plus tard à la date indiquée sur le contrat, par chèque ou par virement bancaire. Le solde est réglé à l'arrivée du locataire par chèque, chèque-vacances ou espèces ou bien par virement bancaire au plus tard 48h avant le début du séjour.
Ménage	Le nettoyage des locaux est à la charge du locataire avant son départ. Vous pouvez choisir d'opter pour l'option ménage / nettoyage final " (50 € pour le Petit Sourel). Cette option ne dispense pas de l'entretien quotidien usuel : nettoyer le four, enlèvement des ordures..
Draps et Linge de maison	Draps et/ou linge compris Literie entièrement comprise. Apportez les serviettes de toilettes.
Enfants et lits d'appoints	Lit bébé
Animaux domestiques	Les animaux sont admis. Les animaux calmes et propres sont acceptés après accord des propriétaires sur le contrat : ils doivent se tenir dans les pièces communes (pas dans les chambres)

Tarifs (au 19/12/25)

Gîte du Petit Sourel - Moissac-Vallée-Française

Tarif hors option ménage (50€). 7 nuits min. en juillet et août sinon 2 nuits min.(230 €) et 65 € par nuit supplémentaire.

Tarifs en €:	Tarif 1 nuit en semaine (L, M, M, J, D)	Tarif 1 nuit en weekend (V ou S)	Tarif 2 nuits weekend (V+S)	Tarif 7 nuits semaine
du 01/11/2025 au 20/12/2025			230€	455€
du 20/12/2025 au 05/01/2026				455€
du 05/01/2026 au 18/04/2026			230€	455€
du 18/04/2026 au 27/06/2026				455€
du 27/06/2026 au 29/08/2026				675€



Gîte du Grand Sourel - Moissac-Vallée-Française

☆☆☆



Maison



8
personnes
(Maxi: 10
pers.)



3
chambres



110
m2





Le gîte du Grand Sourel est un gîte labellisé "Meublé de tourisme 3 étoiles" : il peut accueillir très confortablement 6 à 8 personnes (10 maximum).

Outre son aménagement très convivial, il dispose d'une situation et d'une vue exceptionnelles.

Sa très belle terrasse en bois de châtaignier est orientée Sud-Est avec soleil levant sur le Mont Lozère.

Il s'agit d'une maison de caractère en pierres du pays avec vue panoramique sur les reliefs cévenols.

Nous avons procédé à une rénovation soignée avec des matériaux biologiques et traditionnels.

L'eau chaude que vous utiliserez est produite par énergie solaire (20 m² de panneaux).

Le gîte est situé sur la fameuse "Corniche des Cévennes", entre Saint Jean du Gard et Florac, dans le Parc National des Cévennes. Les Cartes IGN de la région, des guides, des livres et des brochures sont à disposition sur place.

L'équipement est bien sûr conforme au label qui lui a été attribué.

- Un séjour indépendant (avec un poêle à surface vitrée pour les soirées d'hiver et l'intersaison)
- Une cuisine très bien équipée avec grande gazinière, lave-vaisselle, frigo congélateur, etc.

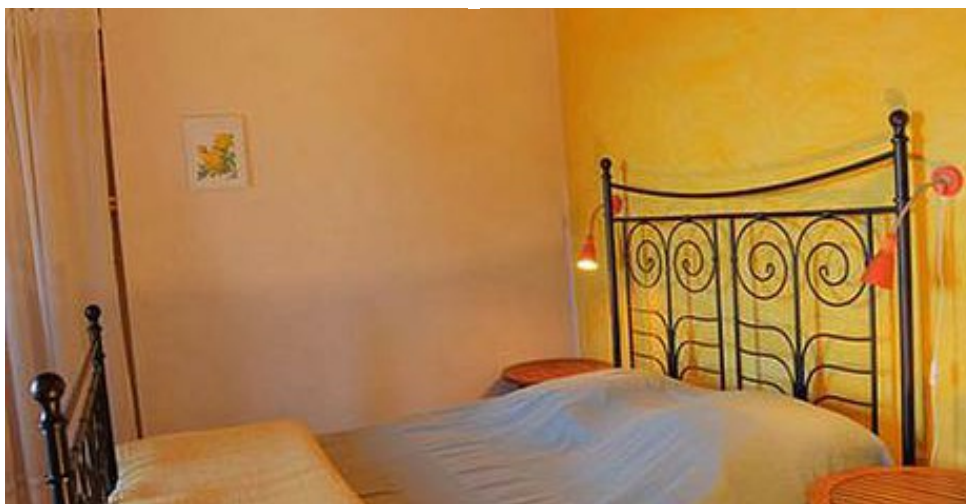
avec vaste une salle des repas et un coin bar.

- 2 chambres avec chacune 1 lit 140 x 200
- 1 chambre avec 1 lit 140 x 200 et 2 x 2 lits superposés 90 x 140
- 1 grande salle d'eau (douche) avec WC séparé,
- 1 salle d'eau avec grande douche
- 1 WC indépendant.

Le Lave-Linge et le sèche-linge sont dans une partie commune.

Le Chauffage central permet les séjours hivernaux, le poêle à bois peut parfois suffire à l'intersaison (une brouette de bois est fournie).

Enfin, outre la grande terrasse en bois avec accès à la cuisine, le gîte dispose d'un très grand espace extérieur fleuri (200 m²) avec barbecue, portique, mobilier de jardin.






Pièces et équipements

<i>Chambres</i>	Chambre(s): 3 Lit(s): 7 dont lit(s) 1 pers.: 4 dont lit(s) 2 pers.: 3 Le Gîte du Grand Sourel comprend : - 2 chambres avec lit double - 1 chambre avec 1 lit double et 2x2 lits superposés La literie est entièrement fournie (couettes, taies d'oreiller, couverture si nécessaire)	
<i>Salle de bains / Salle d'eau</i>	Salle de bains avec douche Sèche serviettes	Sèche cheveux
	Le gîte du Grand Sourel dispose de : - une grande salle de bain : douche spacieuse / lavabo et WC séparé - une deuxième salle de bain moins grande : douche spacieuse / lavabo. - un second WC séparé Salle(s) d'eau (avec douche): 2	
<i>WC</i>	WC: 2 WC indépendants	
<i>Cuisine</i>	Cuisine Congélateur Lave vaisselle	Appareil à raclette Four Réfrigérateur
	La salle des repas / cuisine est disposée différemment en fonction du nombre de personnes accueillies.. La cuisine est donc équipée en conséquence : vaisselle en nombre, poêles, casseroles et fait-tout de toutes tailles.	
<i>Autres pièces</i>	Salon	Terrasse
<i>Media</i>	Câble / satellite Wifi	Télévision
<i>Autres équipements</i>	Lave linge collectif	Sèche linge collectif
<i>Chauffage / AC</i>	Chauffage	Poêle à bois
<i>Exterieur</i>	Barbecue Salon de jardin	Jardin privé Terrain clos
<i>Divers</i>		

Infos sur l'établissement

 <i>Communs</i>	A proximité propriétaire Mitoyen locataire	Entrée indépendante Mitoyen propriétaire
	Entrée indépendante dans ce grand Mas cévenol. Isolation phonique avec les autres parties de la maison. Grande terrasse exposée Sud Est, ensoleillée jusque 16h environ, donnant sur un grand jardin.	
 <i>Activités</i>		
 <i>Réseaux</i>	Accès Internet WIFI gratuit. Possibilité d'accès à la 4G sur vos smartphones.	
 <i>Stationnement</i>	Parking à proximité	Parking privé
	Parking privé à proximité de l'entrée du gîte	
 <i>Services</i>	Nettoyage / ménage Literie entièrement fournie dans le prix. Serviettes de toilette non fournie, location possible sur demande (6€). Option ménage / nettoyage final : 70 € Cette option ne dispense pas de l'entretien quotidien usuel : nettoyer le four, enlèvement des ordures..	
 <i>Extérieurs</i>	Portique 2 balançoires dans le jardin.	

A savoir : conditions de la location

Arrivée	Pour les séjours à la semaine : arrivée à 17h00. Pour les séjours week-end et séjours courts, l'heure d'arrivée est fixée en accord avec le propriétaire. Un plan précis d'accès au gîte vous est communiqué avec le contrat.
Départ	Pour les séjours à la semaine : départ à 10h00. Pour les séjours week-end et séjours courts, l'heure de départ est fixée en accord avec le propriétaire.
Langue(s) parlée(s)	Allemand Anglais Italien
Annulation/ Prépaiement/ Dépot de garantie	
Moyens de paiement	Chèques bancaires et postaux Chèques Vacances Espèces
Petit déjeuner	Annulation et séjour écourté En cas d'annulation du contrat par lettre recommandée avec accusé de réception, - au moins 60 jours avant la date du séjour : restitution de 100 % de l'acompte ; - 30 à 60 jours avant la date du séjour : restitution de 50 % de l'acompte ; Si l'annulation intervient dans les 30 jours précédant la date d'entrée dans les lieux, l'acompte est entièrement conservé par le propriétaire et le solde du montant du séjour pourra être demandé par le propriétaire. En cas de séjour écourté, la totalité du montant de la location du gîte pour la période réservée revient au propriétaire.
Ménage	Le nettoyage des locaux est à la charge du locataire avant son départ. Possibilité d'opter pour l'option ménage / nettoyage final " 70 € pour le Grand Sourel. Cette option ne dispense pas de l'entretien quotidien usuel : nettoyer le four, enlèvement des ordures..
Draps et Linge de maison	Draps et/ou linge compris Literie entièrement comprise. Apportez les serviettes de toilettes.
Enfants et lits d'appoints	Lit bébé
Animaux domestiques	Les animaux sont admis. Les animaux calmes et propres sont acceptés après accord des propriétaires sur le contrat : ils doivent se tenir dans les pièces communes (pas dans les chambres) : 3€ / nuit

Tarifs (au 19/12/25)

Gîte du Grand Sourel - Moissac-Vallée-Française

Tarif hors option ménage (70€). 7 nuits min. en juillet et août sinon 2 nuits min.330€) et 85 € par nuit supplémentaire.

Tarifs en €:	Tarif 1 nuit en semaine (L, M, M, J, D)	Tarif 1 nuit en weekend (V ou S)	Tarif 2 nuits weekend (V+S)	Tarif 7 nuits semaine
du 01/11/2025 au 20/12/2025			330€	630€
du 20/12/2025 au 05/01/2026				630€
du 05/01/2026 au 18/04/2026			330€	630€
du 18/04/2026 au 27/06/2026				630€
du 27/06/2026 au 29/08/2026				830€

Mes recommandations



AUBERGE LA PATACHE

+33 4 66 44 73 76
Saint Roman de Tousque
<http://www.lapatache.com>

0.1 km
📍 MOISSAC-VALLEE-FRANCAISE 🍴 1

Situé au bord de la corniche des Cévennes à 600 mètres d'altitude, vous pourrez de la terrasse admirer le vaste panorama des Vallées Cévenoles jusqu'au Mont Lozère. Sa cuisine traditionnelle, servie dans une salle alliant plancher de bois et murs de pierres, vous permettra de découvrir nos spécialités : terrine d'aubergines au coulis de basilic, flan de bisque sauce cardinal, écrevisses à l'armoricaine, pintadeau au poivre vert, civet de sanglier et gibiers (en saison), ballottine de volaille forestière, truites, confit de canard, cailles aux girolles, gratin cévenol aux cèpes et aux herbes, pèlardons, pavé aux marrons, mousse à la framboise et son coulis, crème caramel. Réservation conseillée



TABLE D'HÔTES LES MONTS BLEUS

+33 6 70 47 56 09
les Cales, Saint Roman de Tousque
<https://maisonmontsbleus.fr/>

0.1 km
📍 MOISSAC-VALLEE-FRANCAISE 🍴 2

Cuisine du monde et de nos arrières grands-mères au feu de bois, immense cave à vin : un diner surprise et gourmand face aux Cévennes, pour découvrir des plats et des saveurs revisités qui vont te faire voyager dans une ambiance conviviale, décontractée, nature autour d'une belle table bourguignonne. Agrémenté d'une superbe cave à vin de plus de 95 références / plus de 1300 bouteilles, d'une collection de liqueurs arrangées maison. Passionné de cuisine, David vous accueille à sa table d'hôtes et propose des produits ultras locaux et bio, une cuisine vraiment 100% Fait Maison. Végétarien-ne-s bienvenu-e-s. Toujours sur réservation.



TRAMONTANE

+33 6 82 05 41 93
La Rouvière
<https://www.rando-ane-tramontane.fr/>

8.5 km
📍 SAINT-MARTIN-DE-LANSUSCLE 🌿 1

Randonnée accompagnée d'ânes de bâtés sur des circuits de 1 à 15 jours pour découvrir les Cévennes, les causses, le Mont Lozère. Construction des itinéraires selon vos envies (temps de marche, dénivelé, paysages traversés...) avec étapes en chambre d'hôtes, gîte d'étape ou camping. Possibilité d'hébergement et de table d'hôtes à proximité du point de départ. Vente de nos produits à la châtaigne.



CÉVENNES G'RANDOS D'ÂNES

+33 4 66 32 35 89 / +33 6 68 13 81 01
Lieu-dit La Roquette
<https://www.gitelaroquette.com/>

9.6 km
📍 MOLEZON 🌿 2

En famille, en couple ou entre amis ? C.E.club de rando ou groupe? Vous êtes décidé à balader avec un compagnon attachant ? Nous proposons un accueil personnalisé aux personnes souhaitant balader ou randonner avec un âne sur le maillage de sentiers et de drailles, du cœur des Cévennes aux contreforts du Mont Lozère et du Mont Aigoual. Nos prestations vont de la demi-journée jusqu'au séjour organisé selon vos attentes. Nous établissons les parcours ensemble ou nous vous proposons des séjours aux multiples parcours adaptés à tous les niveaux. La lisibilité des tracés des randonnées, les topo-guides détaillés, notre accompagnement sur demande, la qualité des hébergements choisis, l'emplacement de nos bivouacs et les cartes IGN mis à disposition apporteront un confort optimal à vos vacances



GROTTE DE TRABUC

+33 4 66 85 03 28 / +33 7 87 39 06 24
2316 Route des Grottes
<http://www.grotte-de-trabuc.com>

15.4 km
📍 MIALET 🌿 3

Sous les reliefs des monts cévenols, à 10 minutes d'Anduze et de Saint Jean du Gard, se cache la grotte de Trabuc, cavité 4 étoiles, à découvrir en famille, sur un parcours lumineux interactif et sécurisé. Plongez en immersion dans un environnement naturel et authentique. Dans cet écrin millénaire, découvrez l'architecture des eaux et l'empreinte du Temps, explorez les expériences qu'offre le monde souterrain, et déambulez, de l'ombre à la lumière, au sein de toutes ces merveilles préservées. 7 salles exceptionnelles dévoilent des curiosités minérales : orgues, colonnes et draperies torsadées, méduses et papillons cristallisés, gours et cascades dégingolent jusqu'à former des lacs profonds aux eaux turquoise. Découvrez les mystérieux 100 000 soldats, unique au monde! Visites nocturnes.

Mes recommandations (suite)

[Découvrir](#)[Toutes les activités](#)

OFFICE DE TOURISME CÉVENNES MONT-LOZÈRE
WWW.CEVENNES-MONTLOZERE.COM

Office de tourisme
**DES CÉVENNES
AU MONT LOZÈRE**



VIA FERRATA DE ROUSSES

☎ +33 4 66 45 01 14 +33 6 42 55 14 10

16.1 km
📍 ROUSSES



Via ferrata de Rousses - Pour une sortie en famille Située à 800 m en aval du canyon du Tapoul, cette via ferrata longe la rivière le Tarnon. Elle ne présente pas de difficultés majeures, cependant les pratiquants devront avoir une attention toute particulière sur le niveau de l'eau et ne pas s'aventurer s'il est trop élevé. Le parcours se développe dans un cadre exceptionnel et reposant. Ludique et accessible, il est idéal pour les familles. Fiche technique Cotation : Facile à Moyennement Facile Exposition : Est-Ouest Durée : 2-3 h 2 passerelles 1 pont de singe 2 tyroliennes (facultatives)



PARC PARFUM D'AVENTURE

☎ +33 6 79 85 99 78
2075 route de Mialet
💻 <http://www.parcparfumdaventure.com>

17.0 km
📍 GENERARGUES



Dans la vallée de Mialet, au bord de la rivière, un parc éco-responsable à destination de toute la famille : accrobranche, parcours filets, jeux géants en bois, cabanes, jardin potager, animaux, bateau de pirate, parcours filets pour tous les âges. Le parc propose 16 parcours adaptés à tous les âges et niveaux, dès 2 ans. chaque parcours offre une montée progressive en difficulté, culminant avec le parcours noir pour les plus sportifs. Le Parc Parfum d'Aventure, c'est une expérience à vivre en famille ou entre amis. Les jeux en forêt, le calme apaisant du sous-bois bercé par le chant des oiseaux et la détente au bord de l'eau avec des tables pour les pique-niques. Sur place, une buvette engagée vous régale avec des délices locaux, bio, de saison, directement du potager à votre assiette!



LE TRAIN À VAPEUR DES CÉVENNES

☎ +33 4 66 60 59 00
38 Place de la gare
💻 <https://www.trainavapeur.com/>

20.0 km
📍 ANDUZE



Fermez les portières ! Attention au départ ! Un coup de sifflet, un jet de vapeur et la locomotive s'ébranle pour s'engouffrer dans un long tunnel. Ainsi commence à bord de wagons ouverts ou dans le confort rétro des élégantes voitures d'autrefois, un voyage de 13 km au cœur des Cévennes, parmi les admirables paysages de la vallée des Gardons. A St Jean du Gard, chauffeurs et mécaniciens vous expliqueront le fonctionnement de la locomotive à vapeur qu'ils ont restaurée... Vous pouvez aussi prendre le temps de flâner, de découvrir les expositions de collections insolites, ou encore la Bambouseraie. (Arrêt proposé). Découvrez les trains spéciaux (en réservation obligatoire) : Voiture Restaurant; Baptême Loco, Train des Saveurs et bien d'autres...



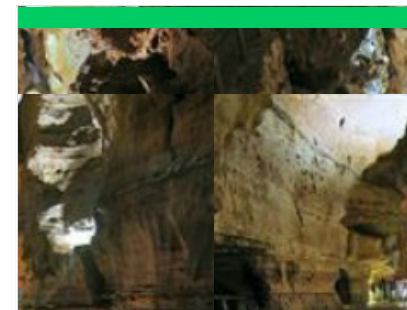
SENTIERS VAGABONDS

☎ +33 4 66 60 24 16 ☎ +33 6 16 03 07 55
370 Route de Nîmes
💻 <http://www.sentiervagabonds.com>

20.2 km
📍 ANDUZE



Activités de Pleine Nature et de Découverte du Milieu : au travers d'activités de pleine nature et d'éducation à l'environnement, Sentiers Vagabonds transmet une connaissance de l'environnement naturel et humain, tout en privilégiant les notions de plaisir et de convivialité. Diverses activités de randonnées vous sont proposées tout au long de l'année: randonnées ou balades pédestres, affûts naturalistes, courses d'orientation et des bivouacs



L'ABÎME DE BRAMABIAU

☎ +33 4 67 82 60 78
Bramabiau
💻 <http://www.abime-de-bramabiau.com>

23.6 km
📍 SAINT-SAUVEUR-CAMPRIEU



L'Abime de Bramabiau s'entend de loin avant de le découvrir. Pour accéder au site, il faut d'abord descendre un sentier (15 minutes de marche) dans une forêt de hêtres, fort agréable en été et pleine de couleurs à l'automne, avant d'apercevoir l'immense faille d'où débouche en cascade, la rivière du Bonheur. C'est en entrant dans ce labyrinthe que l'on ressent toute la puissance de la nature. On explore ce dédale pendant plus d'une heure accompagné d'un guide passionnant et passionné. On réalise que le réseau se prolonge encore sur plus de 10 km, et on rêve un instant de s'initier à la spéléo. Pour ressortir de la visite, on emprunte un tunnel où l'on peut admirer les empreintes de dinosaures.

Mes recommandations (suite)

[Découvrir](#)[Toutes les activités](#)

OFFICE DE TOURISME CÉVENNES MONT-LOZÈRE
WWW.CEVENNES-MONTLOZERE.COM

Office de tourisme
**DES CÉVENNES
AU MONT LOZÈRE**



GUIDE DE PECHE MONT LOZERE

+33 4 66 48 24 60 +33 6 68 16 11
51

Fontchaldette

23.8 km
<https://peche-mont-lozere.com/>
📍 PONT DE MONTVERT - SUD MONT
LOZERE



Guide de pêche au pays des sources, au pied du Mont-Lozère, je vous propose de vous accompagner pour découvrir ou vous perfectionner à la pratique de la pêche à la mouche sur les cours d'eau. Un paysage préservé, des eaux incroyablement limpides, des truites, tout cela pour un vrai moment de détente. Je m'adapte à tous les niveaux et à toutes les attentes. Je suis là pour vous apporter mon expérience des cours d'eaux locaux. - Guidage et stage pêche à la mouche tous niveaux. - Découverte de la pêche (toutes techniques) entre amis ou en famille. - Initiation à la pêche pour les enfants. Sur rendez-vous, je vous propose de venir à votre rencontre sur les secteurs du Pont de Montvert, Florac ou bien Ispagnac Alors n'hésitez pas à me contacter pour en savoir plus.



SPORT NATURE LOZERE - SPÉLÉOLOGIE

+33 6 83 41 73 08

11 esplanade Marceau Farelle

<http://www.sport-nature-lozere.com>

24.5 km

📍 FLORAC TROIS RIVIERES



Je vous propose de pratiquer la spéléologie dans des réseaux horizontaux des Gorges du Tarn et dans les plus beaux avens des grands Causses. De l'initiation spéléo à l'exploration verticale à moins de 30 minutes de Florac ou de Sainte-Enimie. Diplômé d'Etat de Spéléologie et Canyoning, je vous ferai partager ma passion et mes connaissances du milieu naturel. Au mois de Juillet et Août, nous vous accueillons à notre boutique située au centre-ville de Florac. -Location matériel Via ferrata - Location de VTT



SPORT NATURE LOZERE - CANYONING

+33 6 83 41 73 08

11 esplanade Marceau Farelle

<http://www.sport-nature-lozere.com>

24.5 km

📍 FLORAC TROIS RIVIERES



Situé en amont des Gorges du Tarn, Florac est le point de départ de toute activité nature. Que ce soit côté Mont-Lozère ou côté Mont-Aigoual les canyons sont à 20 minutes seulement de trajet. En plein cœur du Parc National des Cévennes, vivez des sensations fortes et inoubliables! Seul, en famille ou petits groupes, prenez plaisir sur des terrains de jeux exceptionnels Attentif à vos envies et au niveau de chacun, vivez vos aventures ! Diplômé d'Etat de Spéléologie et Canyoning, je vous ferai partager ma passion et mes connaissances du milieu naturel. Au mois de Juillet et Août, nous vous accueillons de 9h à 12h30 et de 15h à 19h à notre boutique située au centre-ville de Florac. -Location matériel Via ferrata, -Réservation canoë-kayak, - Location VTT



SPORT NATURE LOZERE - VIA FERRATA

+33 6 83 41 73 08

11 esplanade Marceau Farelle

<https://www.sport-nature-lozere.com>

24.5 km

📍 FLORAC TROIS RIVIERES



Sur des parcours ludiques et aménagés, prenez de la hauteur et admirez les formes majestueuses des grands causses et de l'Aigoual. Pont de singe, tyrolienne, passage aérien tout cela dans une grande ambiance ! Vivez des sensations fortes et vertigineuses ! Via Ferrata de Rousses ou de Florac. Diplômé d'Etat de Spéléologie et Canyoning, je vous ferai partager ma passion et mes connaissances du milieu naturel. Au mois de Juillet et Août, nous vous accueillons à notre boutique située au centre-ville de Florac de 9h à 12h30 et de 15h à 19h. - Location matériel Via ferrata - Réservation canoë-kayak -Location VTT



SPORT NATURE LOZERE

+33 6 83 41 73 08

11, esplanade Marceau Farelle

<http://www.sport-nature-lozere.com>

24.5 km

📍 FLORAC TROIS RIVIERES



Chez Sport Nature Lozère, nous vous proposons la location de vélos musculaires. Ils sont disponibles pour une heure, une demi-journée ou une journée. Cela vous laissera le temps d'admirer les magnifiques paysages que les Cévennes ont à vous offrir. Essayez aussi nos BMX sur le Pumptrack de Florac. Idée famille : découvrez la voie verte des Cévennes. Pour des informations complémentaires, n'hésitez pas à nous contacter au 06 83 41 73 08.



VIA FERRATA DE FLORAC

☎ +33 4 66 45 01 14

26.2 km

📍 FLORAC TROIS RIVIERES



Via ferrata de Florac (RocheFORT) - Prenez la tour du Ron de Picar Le parcours débute par un canyon étroit qui laisse apparaître un point de vue superbe sur la vallée de Florac. Deux routes se croisent alors : un itinéraire facile et un autre plus ardu qui escalade le Ron de Picar. Après cette tour, deux passages très différents et assez vertigineux. Le parcours difficile se clôt dans le grand pilier du RocheFORT tandis qu'une sortie plus tranquille est possible par un petit canyon. Fiche technique Cotation : Difficile à très difficile Exposition : Sud-Est/Nord-Est Durée : 3-4 h 2 passerelles 3 ponts de singe 1 pont népalais 1 tyrolienne de 50 m (facultative)



PARCOURS ACROBATIQUE CÉVENNES ÉVASION

☎ +33 4 66 45 18 31 ☎ +33 6 76 30 31 84

1 rue du Briançon, St Julien du Gourg

🌐 <https://www.lozere-accrobranche.com/>

26.3 km

📍 FLORAC TROIS RIVIERES



L'accrobranche de Cévennes évacion est un parcours en hauteur pour toute la famille où chacun pourra évoluer à son rythme. Il propose plus de 40 ateliers répartis en 6 parcours (tyroliennes, passerelles, filets, jeux d'équilibre...) - Orange : à partir de 3 ans - Jaune : à partir de 6 ans - Vert : à partir de 1,20 m, environ 8 ans, avec les parents - Bleu : à partir de 1,30 m, environ 10 ans - Rouge : à partir de 1,40 m, environ 12 ans - Violet : à partir de 1,50 m, 6 tyroliennes au-dessus du Tarn dont une de plus de 100m. Vous y trouverez une aire de pique-nique, des glaces et des boissons à emporter, une terrasse perchée.



CEVENNES EVASION - LOCATION DE VÉLOS

☎ +33 4 66 45 18 31

1 rue du Briançon ZAE St Julien du Gourg

🌐 <https://www.cevennes-evasion.fr>

26.4 km

📍 FLORAC TROIS RIVIERES



Visitez les Cévennes, les Gorges du Tarn ou encore le Mont Lozère à VTT ou vélo de route avec assistance électrique. Nous vous proposons à la journée des itinéraires balisés autour de Florac, pour les débutants comme pour les plus avertis. Nous prêtons les parcours imprimés, les cartes IGN et/ou fournissons les traces GPS. Locations : VTT assistance électrique, Vélo de route assistance électrique.



CEVENNES EVASION

☎ +33 4 66 45 18 31

1 rue du Briançon

🌐 <http://www.cevennes-evasion.com>

27.2 km

📍 FLORAC TROIS RIVIERES



Séjours tout compris de randonnées en liberté, à pied ou à vélo, Cévennes Evasion Voyages nature vous propose une palette de circuits de 3 à 14 jours dans les paysages grandioses du Parc national des Cévennes. Chacune de ces activités se pratique dans le plus grand respect de l'environnement et des hommes dans le Parc National des Cévennes et de ses environs.



CEVENNES EVASION - VIA FERRATA

☎ +33 4 66 45 18 31

1 rue du Briançon

🌐 <http://www.cevennes-evasion.fr>

27.2 km

📍 FLORAC TROIS RIVIERES



Prenez de la hauteur et entrez dans le monde de la verticalité accompagnés de moniteurs passionnés qui travaillent et vivent en Cévennes toute l'année. Crapahutez entre amis ou en famille sur des parcours de diverses difficultés avec du matériel de qualité. La pratique de la Via ferrata est un équilibre parfait entre randonnée et escalade. C'est une aventure, une expérience partagée, sous les regards surpris des rapaces. Pour la famille, à partir de 8 ans, la Via corda, mélange de via ferrata et d'accrobranche. Sorties encadrées uniquement en Juillet et Aout sur réservation et le reste de l'année en groupes déjà constitués.



CEVENNES EVASION

☎ +33 4 66 45 18 31

1 rue du Briançon

🌐 <http://www.cevennes-evasion.fr>

27.2 km

📍 FLORAC TROIS RIVIERES



A vos casques, lampes et baudriers! Découvrez les profondeurs du Parc National des Cévennes et des Causses classé UNESCO à travers leur réseau souterrain. Explorez des grottes et cavités, accompagnés de moniteurs diplômés et passionnés. Une aventure accessible à toute la famille qui vous fera oublier la surface. Découvrez un monde sculpté depuis des millénaires par les eaux. Cette activité à couper le souffle s'effectue sur une demi-journée ou sur une journée complète. Un environnement rempli de vie et de sculptures colorées vous attend. Mettez-vous au défi à travers cette expérience unique qui vous offrira connaissance et souvenir dans les entrailles de la terre.



CEVENNES EVASION

☎ +33 4 66 45 18 31

1 rue du Briançon

🌐 <http://www.cevennes-evasion.fr>

27.2 km

📍 FLORAC TROIS RIVIERES



Partez à la découverte d'une sélection de canyons du Mont Lozère jusqu'aux Cévennes pour se divertir ou se surpasser. Piscines naturelles, cascades, sauts, épanouissez-vous dans une nature verdoyante au rythme d'une eau limpide. De l'initiation à la descente sur le Mont Lozère, à la randonnée aquatique au sein du Tapoul en passant par du canyoning plus technique dans le Chassezac, cette activité atypique est accessible à tous. Accompagnés de moniteurs passionnés, cette expérience abreuve votre soif de curiosité et d'aventure. C'est dans une ambiance conviviale que vous évoluerez au fil de l'eau dans une sécurité garantie. Sorties encadrées, uniquement sur réservation, en Juillet et en Aout et le reste de l'année pour les groupes déjà constitués.



AVEN ARMAND

☎ +33 4 66 45 61 31

🌐 <http://www.aven-armand.com>

34.2 km

📍 HURES-LA-PARADE



Le gouffre de l'Aven Armand, découvert sur le Causse Méjean en 1897 par Louis Armand et Edouard-Alfred Martel, est une des plus belles merveilles souterraines. Après une descente en funiculaire, permettant un accès des plus faciles, laissez-vous guider au cœur d'une forêt de plus de 400 stalagmites, unique au Monde, pour un voyage inoubliable au centre de la Terre. Des guides passionnés vous accompagnent au cœur de ce monde imaginaire mais bien réel où apparaissent méduses, dindon, vautour, palmier, grandes orgues... et la plus grande stalagmite connue à ce jour dans une cavité aménagée du haut de ses 30 mètres. Magie, Émotions, Rêve seront au rendez-vous pour ce voyage d'une heure au centre de la Terre.



CANOE 2000

☎ +33 4 66 48 57 71 ☎ +33 6 82 57 97

41

La Malene Village

🌐 <https://www.canoe-kayak-gorgesdutarn.com>
40.3 km

📍 LA

MALENE



Avec Canoë 2000, l'aventure est à votre portée au cœur d'un site grandiose "Les Gorges du Tarn". Vous serez en contact permanent avec une faune et une flore abondantes au cœur d'un canyon spectaculaire "Les Détoits". Canoë 2000 est une entreprise familiale bénéficiant de plus de 25 ans d'expérience, qui offre un accueil et un service de qualité pour faire la différence avec la concurrence. Autre prestation proposée selon l'activité choisie : location de matériel.



MAISON DES VAUTOURS

☎ +33 5 65 62 69 69 ☎ +33 6 32 02 82

92

Départementale 996

🌐 <https://www.maisondesvautours.fr/>

41.5 km

📍 SAINT-PIERRE-DES-TRIPIERS



À la Maison des Vautours, venez découvrir et observer ces oiseaux majestueux et leur fabuleuse histoire ! Située en plein cœur des Gorges de la Jonte en Lozère, dans un bâtiment de trois niveaux conçu pour épouser la roche, vous découvrirez : Un musée entièrement rénové où vous en apprendrez davantage sur ces oiseaux : leur physiologie, leur physiologie, les manières de les percevoir à travers le monde mais aussi l'histoire de leur disparition et l'épopée de leur réintroduction ; Une terrasse d'observation équipée de longues-vues pour admirer les vautours dans leur milieu naturel, en totale liberté ; Une salle de projection où vous est diffusée la vidéo que nous avons réalisée grâce aux images de nos caméras dans les falaises ; L'accès à un panorama unique sur les Gorges de la Jonte

Mes recommandations (suite)

[Découvrir](#)[Toutes les activités](#)

OFFICE DE TOURISME CÉVENNES MONT-LOZÈRE
WWW.CEVENNES-MONTLOZERE.COM

Office de tourisme
**DES CÉVENNES
AU MONT LOZÈRE**



LE VALLON DU VILLARET

+33 4 66 47 63 76

Le Villaret

<http://www.levallon.fr>

42.8 km

📍 BAGNOLS LES BAINS



Un parc hors du commun, bien loin des modèles industriels : jeux et art dans un vallon de verdure ! Sur un parcours de 2 km, des artistes ont inventé plus de 100 surprises... C'est un paradis pour enfants où beaucoup viennent... sans enfant ! Selon votre degré de curiosité, c'est 3 à 5 heures de surprises à partager à tous âges, en famille ou entre amis... Plus d'un million de visiteurs y sont déjà venus. Et vous, tenterez-vous l'expérience ? A l'auberge, en terrasse ou au coin du feu, des assiettes copieuses entre Auvergne et Méditerranée : assiette enfant, salades, charcuterie, gâteaux maison... Mmmh.. la "Belle assiette de montagne"... Mais on peut aussi apporter son pique-nique ! Recommandé par tous les guides touristiques. Excellentes notes sur les sites d'avis.



PARC DES LOUPS DU GEVAUDAN

+33 4 66 32 09 22

Hameau de Sainte-Lucie

<http://www.loupsdugevaudan.com>

64.3 km

📍 SAINT-LEGER-DE-PEYRE



Au cœur de la Margeride, à Sainte-Lucie, le Parc des Loups du Gévaudan vous invite à une immersion fascinante dans l'univers du loup. Créé en 1985, il abrite aujourd'hui des loups venus du monde entier : loups de Pologne, de Mongolie, du Canada ou encore d'Arctique. Dans un cadre naturel, le parcours de visite permet d'observer ces animaux en semi-liberté et de mieux comprendre leur comportement, leurs modes de vie et leur rôle dans l'écosystème. Des animations pédagogiques, des visites guidées et des expositions complètent la découverte tout au long de l'année. Le parc dispose également d'aires de jeux pour enfants (toboggans, tyrolienne...), d'une boutique, d'un restaurant-snack-bar et de points de vue spectaculaires sur les enclos.



Saint-Roman

+33 4 66 45 81 94

Village de gîtes à St-Roman de
Tousque

<http://www.cevennes-montlozere.com>

0.6 km

📍 MOISSAC-VALLEE-FRANCAISE 1

En parcourant la crête du serre des Potences, vous admirez tour à tour la vallée Borgne et la vallée Française. Prenez garde à ne pas rencontrer le seigneur de Moissac au sommet... C'est là qu'il pendait les condamnés !



LES GARDONS CEVENOLS

+33 4 66 45 81 94

<http://www.cevennes-montlozere.com/>

6.6 km

📍 SAINT-GERMAIN-DE-CALBERTE 2

Les Gardons cévenols comprennent principalement trois cours d'eau qui prennent leur source entre 700 et 900 m d'altitude, au cœur d'un arc de cercle qui va de La Can-de-l'Hospital à l'Ouest, aux pentes de la montagne du Bougès, à l'Est. Les truites fario sont nombreuses sur les Gardons cévenols à l'exception des secteurs les plus en amont à très forte pente dans lesquels la productivité piscicole est très faible, et des parties basses plus propices aux cyprinidés d'eaux vives. Les Gardons cévenols, classés en première catégorie en Lozère, offrent des eaux parfaitement limpides et de qualité. Le Gardon de Sainte Croix est labellisé "Rivière en bon état".



HAUTES VALLEES DES GARDONS

+33 4 66 45 81 94

<http://www.cevennes-montlozere.com/>

6.6 km

📍 SAINT-GERMAIN-DE-CALBERTE 3

Les hautes-vallées des Gardons représentent un espace d'environ 74 000 hectares, situé de Saint-Frézal de Ventalon à Saint-André de Valborgne (dans le Gard). Ce territoire est constitué de vallées de schistes et façonné par l'activité humaine : terrasses, châtaigneraies, béals, ... Ces vallées abritent notamment le circaète Jean-le-Blanc, le busard cendré, le faucon pèlerin, le grand-duc d'Europe, la ciste de Narbonne, le rossolis à feuilles rondes, ...



